

80. *feenschach*-Thematurier: Priorität von Märchenschachbedingungen

(Aus: *feenschach* 245, V-VI/2021, S. 160–161)

Nicht erst seitdem verschiedene Prüfprogramme manche Kombinationen von Märchenschachbedingungen unterschiedlich implementierten, ist bekannt, dass in einigen Fällen märchenschachliche Elemente nicht nebeneinander stehen (also additiv wirken), sondern miteinander in Wechselwirkung treten. In solchen Fällen ist es notwendig anzugeben, wie das Prioritätsverhältnis gemeint ist. Das passierte bisher leider nur selten – ein frühes Beispiel ist die **Prio-1**, die eigens als Prioritätspräzedenzfall publiziert wurde (* 1.– Da8#; 1.g4 Da8#). Bei Veröffentlichung der **Prio-2** war dem Autor klar, dass er die Priorität angeben musste; die Wiedergeburt des geschlagenen Steines soll hier der Lochbildung durch den wegziehenden schlagenden Stein zuvorkommen (1.a6 2.a1=L 3.Le5 4.Ld6 5.Le7 6.Ld8 7.L×b6 [Bd8=T] 8.Lc7 9.Lb8 Td7==). **Prio-3** ist ein Schema mit der im Thematurier gewünschten Zwillingbildung (a) 1.D×f8-h8#, aber nicht 1.D×d8-c8 [sDd8!]. b) 1.D×d8 [sD weg!]-c8#, aber nicht 1.D×f8 [sTh8!]?).

Dieses enorm interessante Gebiet soll aus der Zufälligkeit – oder den impliziten Implementationen in Prüfprogrammen – in die bewusste Beachtung geholt werden. Daher wird hiermit das

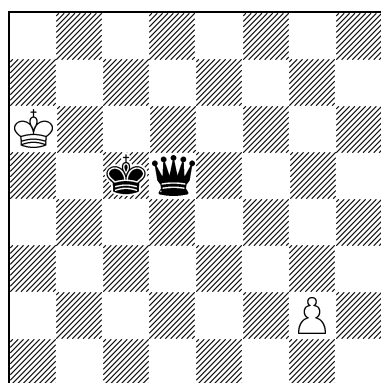
80. *feenschach*-Thematurier: Priorität von Märchenschachbedingungen

ausgeschrieben. Verlangt werden Aufgaben, in denen die Zwillingbildung ausschließlich durch Umkehrung der Priorität (mindestens) zweier Märchenschachbedingungen erfolgt. Mehrlinge sind erlaubt, aber dann muss jede einzelne Phase – auch in Kettenbildungen – durch Umkehrung der Priorität von Märchenschachbedingungen erfolgen. Dabei ist die beliebige Verwendung von Märchenschachelementen erlaubt.

Preisrichter: Siegfried Hornecker (Güstrow) & Hans Gruber (Regensburg), beides Internationale Preisrichter der FIDE für Studien.

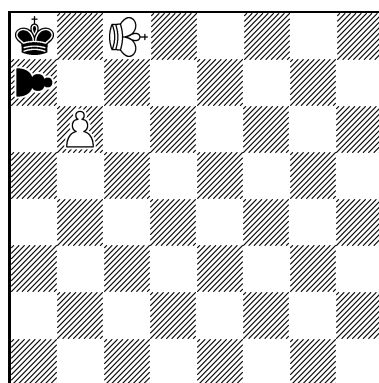
Bitte senden Sie Ihre Beiträge **bis zum 31.12.2021** per e-Mail an den Turnierdirektor Walter Lindenthal (A-Großstelzendorf/Weinviertel); Adresse: ego.143y@yahoo.de

Prio-1 Erich Bartel
Die Schwalbe XII/1965



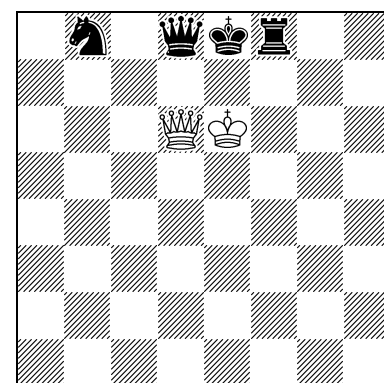
R#1* C+ 2+2
Doppellängstzüger
(Reflexzwang hat Priorität vor Doppellängstzüger)

Prio-2 Maryan Kerhuel
Vc Rex Multiplex
VII–IX/1986



Ser.H==9 2+2
PWC (mit Priorität),
Haaner Schach
♔ = königlicher Läufer
♚ = Superbauer

Prio-3 Schema (Siegfried Hornecker)
Urdruck



#1 2+4
a) Take&Make-Schach
(mit Priorität) und Circe,
b) Circe (mit Priorität) und
Take&Make-Schach

English summary:

Sometimes different elements of fairy chess are not working in a coordinated, additive process, but in some kind of reciprocal action – see examples **Prio-1** to **Prio-3** (whereas **Prio-3** represents the kind of

twinning arrangement as is stipulated in the rules of this tourney). Thus they have partly been implemented in software solutions in a different manner. In such cases the necessity arises to indicate how to prioritize the sequence of those interactions for the given solution, an indication that is often missing. In order to rivet on this tremendously interesting topic and to withdraw it from randomness and an implicit implementation in software solutions, the following theme tourney will be announced:

Announcement: 80th *feenschach* theme tourney “priority setting with fairy conditions”

Eligible are problems with twinning formations exclusively by inversion of the priority setting on (at least) two fairy conditions. Multiple twinings are only acceptable if each single phase - even in chain formations – arises out of the inversion of the priority setting. All kinds of fairy elements are allowed. Judges: Siegfried Hornecker (Güstrow) & Hans Gruber (Regensburg), both international FIDE-judges for studies.

Please send your contribution via e-mail (ego.143y@yahoo.de) to the tournament director Walter Lindenthal (A-Großstelzendorf/Weinviertel) until **December 31, 2021**.

Sommaire en français:

Parfois les éléments des échecs féeriques ne travaillent ensemble (coopérant) mais d’une manière d’interaction (interdépendant), cf. exemples **Prio-1** à **Prio-3** (ci-après **Prio-3** constitue la forme de jumeau comme c’est exigée par les règles de tournoi). Tout comme quelques conditions féeriques sont implémentées par des logiciels en manière diverse. Si tel est le cas, on nécessite de signaler comment prioriser la suite des interactions pour la solution, ce qui est quelquefois manquant. Pour focaliser l’attention sur ce thème très intéressant et pour l’enlever de l’aléa et de la réalisation implicite par des logiciels, on propose le concours suivant:

Annonce: 80^{ème} *feenschach* concours du thème « priorisation en rapport avec des conditions féeriques »

Il est demandé de composer des problèmes avec formation jumelle exclusivement par l’inversion de la priorisation de (au moins) deux conditions féeriques. Des jumeaux multiples ne sont admissibles que dans le cas de chaque phase une par une - aussi en formations de chaîne - se produit de l’inversion de la priorisation. Pas de restrictions des éléments féeriques.

Juges: Siegfried Hornecker (Güstrow) & Hans Gruber (Regensburg), les deux sont juges internationaux FIDE pour les études.

Les problèmes devront être envoyés au directeur du tournoi Walter Lindenthal (A-Großstelzendorf/Weinviertel), prier de les envoyer par courriel à ego.143y@yahoo.de avant le **31 décembre 2021**.

PLEASE REPRINT

BITTE NACHDRUCKEN

PRIERE DE REIMPRIMER