

bernd-ellinghoven-Gedenkturnier von *feenschach*

bernd ellinghoven memorial tourney announced by *feenschach*

Zum Gedenken an bernd ellinghoven schreibt *f* ein Kompositionsturnier zu einem Genre aus, das -be- zuletzt besonders beschäftigte.

Gefordert sind Hilfsselbstmatt-Aufgaben in 3 bis 5 Zügen mit einer der folgenden Bedingungen: Circe, Madrasi oder Circe & Madrasi, weitere Märchenschachelemente (Figuren, Bedingungen, Bretter) sind nicht zulässig.

In memory of bernd ellinghoven *f* announces a composition tournament for a genre -be- dealt intensively with in the last years.

Stipulated are help-selfmates in 3 to 5 moves with the fairy conditions Circe, Madrasi, or Circe & Madrasi, additional fairy elements (men, conditions, boards) are not permitted.

Einsendungen / Send your entries : bis / until **31. Dezember 2024** an / to

Thomas Marx, Töpferstraße 21, D-41515 Grevenbroich, loe.fee@googlemail.com

Preisrichter / judge: Mario Parrinello

Preisfonds / prizes : Von -be- gedruckte Bücher nach Ermessen des Preisrichters.

Books published by -be- at the judge's discretion.

Beispielaufgaben /

Examples:

Bartel:

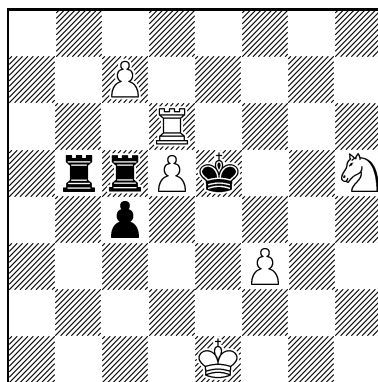
1.c8=D K×d6 [Ta1] 2.0-0-0
K×d5 [Bd2] 3.Dd7+ Ke5 4.d4+
c×d3 e. p. [Bd2]#

Parrinello

a) 1.De5 Sd5 2.T×a6+ Kc7
3.h×g3+ T×e5#
b) 1.Te5 Sd6 2.Dd8+ Kb5 3.h×g5+
D×e5#.

Erich Bartel

Quartz 2001



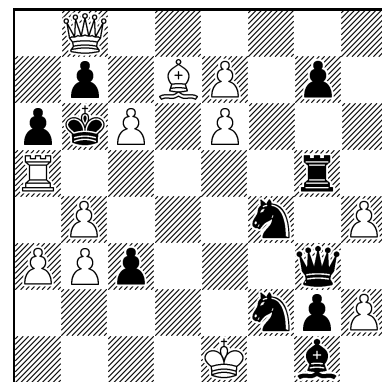
HS#4

Circe

C+ 6+4

Mario Parrinello

Die Schwalbe 2008



HS#3

b) ♞f4→f5
Madrasi

C+ 12+11